

des quartiers précaires à Ho Chi Minh Ville: potentialités et évolutivités...

Tpfe mars 2003

École d'architecture de Paris Malaquais

Directeur d'étude:

Mr Rémi Papillault, architecte d.p.l.g.

Second enseignant:

Mr Armand Nouvet, architecte d.p.l.g.

Jury:

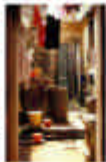
Mme Yvonne Rossi, sociologue

Mr Pierre clément, architecte d.p.l.g.

Mr Jan Niebudek, architecte d.p.l.g.



Julia Verspieren & David Pasgrimaud



'Toujours dans le bourdonnement de la foule, je suis resté dans la rue caparaçonnée de commerces,
j'ai caressé les étals accumulés,

interrogé les antres des rez-de-chaussée des compartiments qui s'évadent vers le ciel bleu des toitures de
plastique ondulé et les terrasses superposées.

Les époques, les usages, les matériaux, les constructions se chevauchent ou se
succèdent dans un immense **délire décoratif et architectonique**.

Tout est recyclé, très rarement démolé ou remplacé, et entasse des vies multiples dans l'immortalité de
l'usage.

Par un détour, j'ai pénétré le ventre secret d'un îlot aux cheminement sinueux traversant une courrette
comme une chambre ou devant un lit surélevé une femme prépare quelques pho dans les fumées d'un
brasero.

J'ai frôlé, intimidé, le cœur de la ville.'

Serge Renaudie, regards



Ho Chi Minh ville

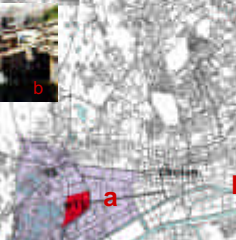
> le phénomène de la précarité

Ho Chi Minh ville

> 8 millions d'habitants > 6.5% de la population totale du Viêt-nam > 22.7% de sa population urbaine
> 140 km² > 17 districts centraux, 5 périphériques > 0,6% de la surface totale du pays
> 5.7% de la force active du pays > 18.2% du produit intérieur brut

> officiellement > 67 000 logements insalubres > 300 000 personnes > 9.2% de la population de la ville
> officieusement > plus de 500 000 personnes vivent dans des conditions précaires
> plus de 15.4% de la population de la ville

> surface habitable moyenne par habitant > environ 5 m²
> revenu annuel par habitant > 200 \$
> nombre de personne par foyer > de 5 à 6 en majorité
> densité moyenne > 23 188 hab/km²

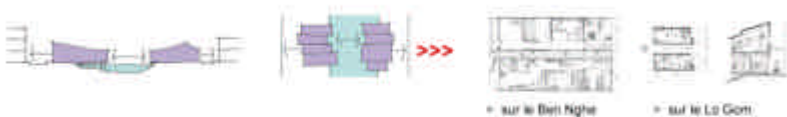


identifier

> trois formes principales de précarité dans la ville

> le long des canaux

> la ville est irriguée et découpée par de multiples canaux de tailles différentes. Leurs abords, non propices à la construction car humides et victimes d'inondations, sont largement envahis par des constructions sur pilotis et précaires >



> en cœur d'îlots

> les immeubles d'habitation de la ville sont redessinés par des extensions précaires multiples, les interstices et les vides envahis par des micro-structures d'habitat >



> sur les zones périphériques marécageuses

> des quartiers précaires s'établissent sur les zones marécageuses délaissées par un développement 'en doigt de gants' de la ville >

> ces quartiers péri-urbains ont un potentiel d'évolution >>>



les stratégies existantes

> détruire, réhabiliter, conserver?

> le relogement forcé

> des interventions radicales >



+
amélioration du confort
apport de services
augmentation de la densité

-
destruction massive
perte du rapport à la rue
destruction des réseaux
augmentation des charges



> la réhabilitation

> des interventions plus douces >



+
peu de destructions
respect des modes de vies
conservation des réseaux

-
processus trop long
dépendance étatique
difficulté de mise en oeuvre



> proposition

> un système mixte >

destruction en respect des potentialités
valorisation des modes de vies
assainissement partagé et évolutif

>



l'exemple d'un quartier précaire

> le 'ward 11'

surface totale > 30.8 hectares
d'est en ouest > 550 m
du nord au sud > 700 m

1 500 habitations
> 7 500 personnes environ
> 250 personnes/hectare

structure villageoise
> 3.2 hectares
> 320 habitations
> 1 600 personnes
> 500 personnes/hectare

emprise agricole
> 5.2 hectares

emprise industrielles
> 5.8 hectares

800 habitations précaires
> 4 000 personnes environ

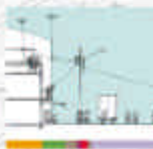
> se transformer

> de la rizière à l'épaisseur bâtie >

> protéger

> l'épaisseur >

1> rizières 2> création d'une voie 3> constructions 4> c constitution de l'épaisseur 5> densification



> habiter

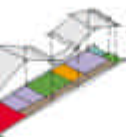
> les typologies rencontrées >



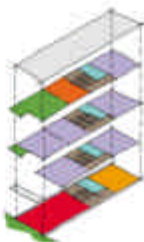
1> la maison traditionnelle



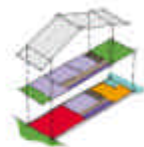
2> le compartiment ancien



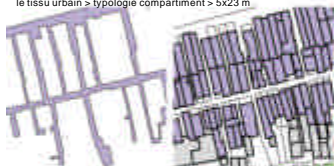
3> le compartiment moderne



4> le c compartiment précaire



le tissu urbain > typologie compartiment > 5x23 m



> additionner
de l'lot au tissu

le tissu agricole > rizières > 6x80 m, 30x65 m...



le boulevard



la ruelle



le compartiment



la rizière



> observer

> une maison rurale transformée



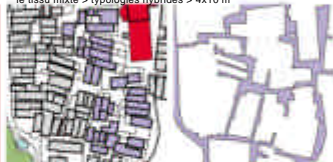
le tissu rural > typologies traditionnelles > 7.5x10 m



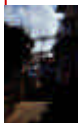
> préserver l'intimité



le tissu mixte > typologies hybrides > 4x10 m



la rizière



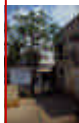
la ruelle



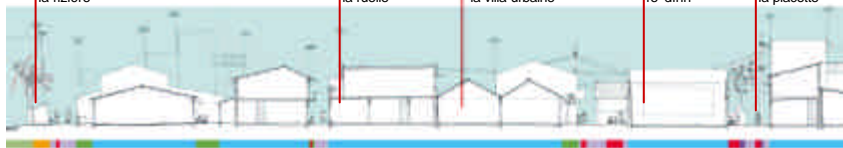
la villa urbaine



le 'dinh'



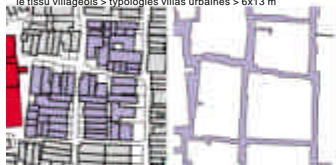
la placette



> le long du canal



le tissu villageois > typologies villas urbaines > 6x13 m



la villa urbaine



le compartiment précaire



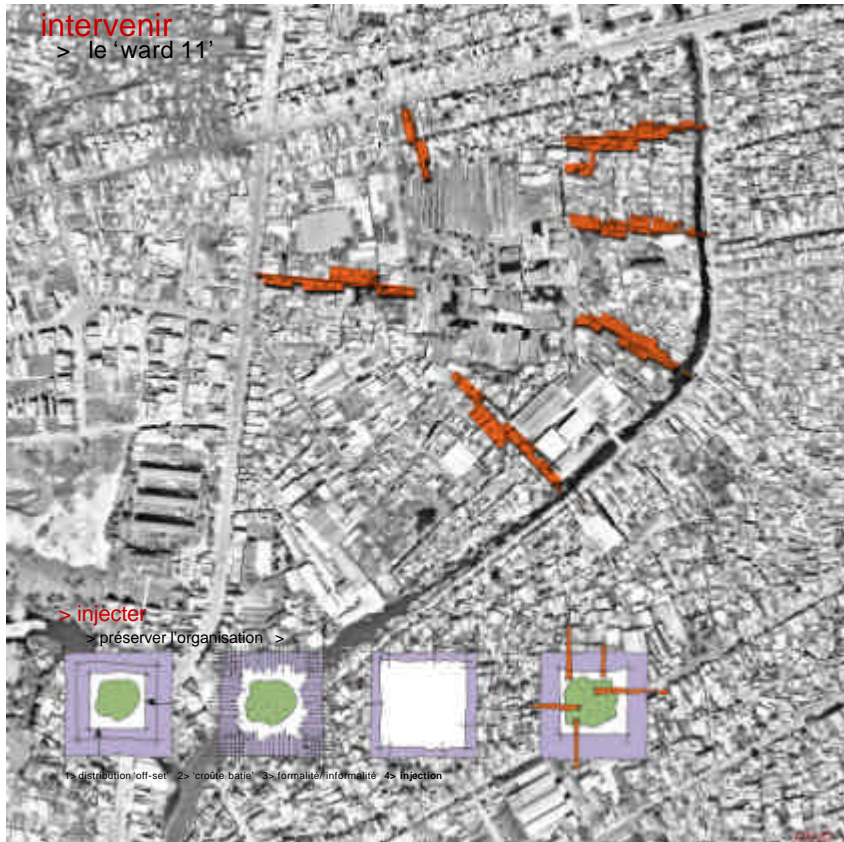
le canal

le tissu du canal > typologies compartiments précaires > 3.5x9 m



intervenir

> le 'ward 11'



> injecter

> préserver l'organisation >



1- distribution 'off-set' 2- 'croûte bâtie' 3- formalité/informalité 4- injection

temporalités

> progression



t0 > observer

- > état des lieux
- > démolition des maisons les + précaires
- > établir des zones de potentialités



t1 > délimiter

- > définir des zones d'intervention
- > définir des 'épaisseurs variables'



t2 > assainir

- > transpercer le site
- > relier le canal à la rizière
- > aller jusque dans la profondeur...

t3 > lotir

- > définir un système variable
- > bâtir



t4 > connecter

- > desservir
- > se raccorder aux habitations existantes



t5... > étendre

- > utiliser les zones de potentialités voisines
- > redensifier, restructurer...



s'abstraire du site

> définition d'un système évolutif

> des éléments de composition...



la véranda sur rue

> largeur > 1m
> espace de protection
espace du micro commerce

l'espace représentatif

> largeur > 4m
> espace du jour
espace du culte
espace de représentation

l'espace humide la véranda sur cour

> largeur > 2m
> espace de cuisine
espace de protection

la cour collective

> largeur > 2m
> stationnement des motos
espace de stockage
espace de micro activités
espace de ventilation

> vers des typologies...



a

habitation individuelle
> 60 m²



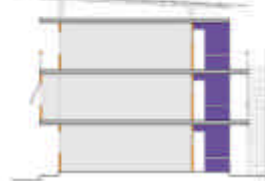
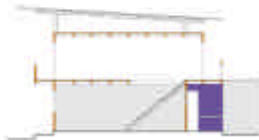
a'

habitation individuelle
> 90 m²



b

habitation en collectif
> 40 m²



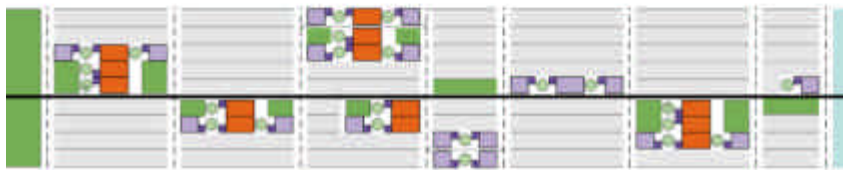
> addition...

> la juxtaposition des différents modules [a, a' & b] permet de constituer des '**groupes de voisinages**' organisés autour d'une **cour collective** en liaison avec des espaces verts et une desserte privée ou publique >



> déclinaison...

> ces 'groupes' par leur '**modularité**' peuvent s'insérer et s'**intégrer aléatoirement** dans la trame existante en lanière et en relation avec un **assainissement** linéaire >



s'immiscer

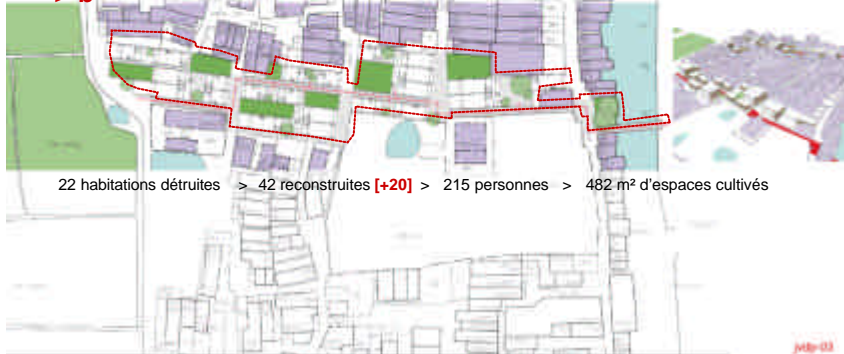
> deux exemples de bandes évolutives

> a



24 habitations détruites > 43 reconstruites **[+17]** > 215 personnes > 556 m² d'espaces cultivés

> b



22 habitations détruites > 42 reconstruites **[+20]** > 215 personnes > 482 m² d'espaces cultivés

greffer

> modes d'interventions

04 > abriter > protéger

> individuel > r+1
> auto construction

03 > équiper > lotir

> collectif > r+2

02 > assainir > ventiler

> bloc humide

> mur constructif

> connexion future

> micro agriculture

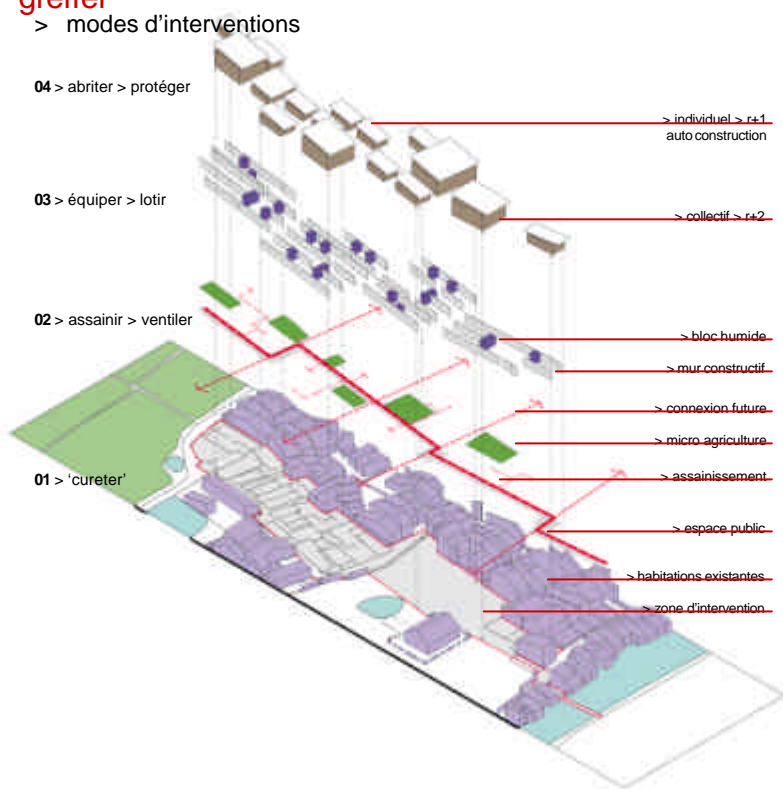
01 > 'cureter'

> assainissement

> espace public

> habitations existantes

> zone d'intervention



traverser

> coupes et perspectives



le long du canal >

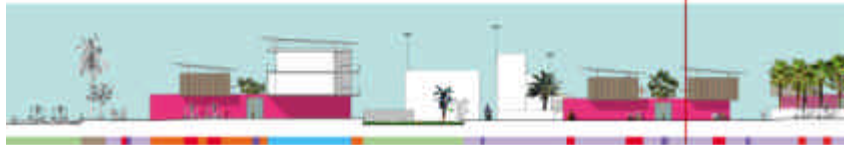
coupes transversales >



canal
> intervention a
hem 357
existant
cour collective
hem 365
type individuel
coupes longitudinales >



> intervention b





marché de quartier



micro-agriculture

type collectif



type individuel

hem 405

compartiment existant



maquettes...

